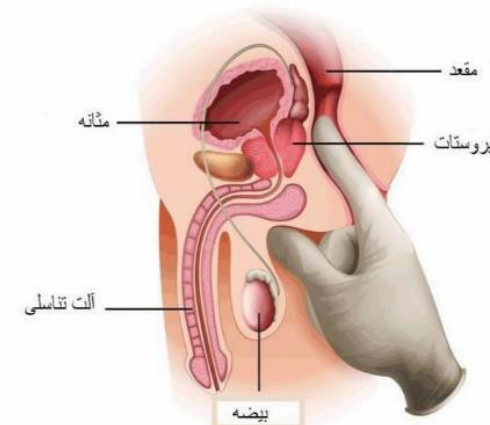




غده پروستات

گردو شکل و جایگاهش در بین مثانه و آلت تناسلی و همچنین در جلوی راست روده می باشد، اگر اندازه آن طبیعی باشد آن را می توان به دولوب چپ و راست تقسیم کرد. پروستات ترشح مایعی را بر عهده دارد که وظیفه اش تغذیه و محافظت از اسپرم ها می باشد، ادرار در مسیرش از مثانه تا آلت تناسلی از مجرایی در قسمت مرکزی پروستات عبور کرده و در نهایت از بدن دفع میشود. رشد سلول های پروستات چه سالم و چه سرطانی توسط تستسترون تحریک می شود.

معاینه فیزیکی پروستات



سرطان پروستات

سرطان پروستات دومین شایع مردان در جهان با توجه به آمارهای منتشر شده از آژانس بین المللی تحقیقات سرطان می باشد، در سرطان پروستات بعضی از سلول های طبیعی این غده توانایی کنترل رشد و تقسیم را از دست داده اند و دیگر همانند سلول های سالم عمل نمی کنند.

انواع سرطان پروستات

انواع سرطان پروستات با توجه به اینکه از کدام نوع از سلولهای منبع درگیری آغاز شده طبقه بندی می شوند:

۱- آدنوکارسینوما سلول های ترشح کننده حفره ای: که شایع ترین نوع سرطان پروستات است که در سلول های مترشحه در غدد پروستات وجود دارد.

۲- آدنوکارسینوما سلول های ترشح کننده مجراوی: که در سلول هایی در مجرای غده پروستات وجود دارد و رشد و گسترش سریع تری نسبت به حفره ای دارند.

علائم سرطان پروستات

- ۱- وجود خون در ادرار و منی.
- ۲- درد مکرر در موضع در گیر.

۳- مشکل در دفع ادرار.

۴- نیاز ناگهانی به دفع ادرار یا دفع مکرر.

۵- کاهش وزن غیر قابل توضیح.

۶- وجود درد در لگن و ران و کمر.

۷- وجود درد و یا علائم غیر طبیعی در آلت تناسلی.

۸- جریان ضعیف دفع ادرار.

۹- درد استخوانی.

عوامل خطر

- سن: احتمال سرطان در مردان با سن کمتر از ۴۰ سال خیلی کم و با سن بالای ۵۰ سال بیشتر است.
- نژاد و قومیت: در سیاه پوستان بیشتر از مردان در نژاد های دیگر است.
- سابقه خانوادگی: احتمال در فردی که پدر یا برادرش مبتلا به سرطان پروستات باشند دو برابر بیشتر از افراد دیگر است.
- تغییرات ژنی.
- رژیم غذایی نامناسب.
- چاقی.
- استعمال دخانیات
- وازکتومی.
- قرار گرفتن در معرض مواد شیمیایی.



۱- تغییر روش زندگی (به سبک سالم)

۲- غربالگری و روش های تشخیصی

۳- آزمایش آنتی ژن اختصاصی پروستات (PSA):

PSA یک نوع پروتئین است که هم توسط سلولهای سالم پروستات و هم سلول های سرطانی ساخته می شود. افزایش سریع سطح این پروتئین در خون ممکن است نشان دهنده ی امکان پذیر بودن ابتلا به سرطان پروستات باشد. تشخیص سرطان پروستات در مراحل اولیه و قبل از انتشار به سایر نقاط بدن از مهم ترین مزایای غربالگری است.

۴- معاینه پروستات از طریق مقعد.

۵- MRI.

۶- بیوپسی (در صورتی که PSA و معاینه پروستات از طریق مقعد اختلالی را نشان دهد).

۷- اسکن استخوان.

۸- CT اسکن.

۹- PET اسکن.

درمان

۱- جراحی.

۲- رادیو تراپی.

۳- شیمی درمانی.

خود مراقبتی در سرطان پروستات

۱- پرهیز از مصرف دخانیات.

۲- فعالیت بدنی منظم (حداقل ۳۰ دقیقه پیاده روی در روز).

۳- مدیریت وزن در حالت مطلوب.

۴- تغذیه سالم (استفاده از غذاهای کم چرب و در حد امکان فاقد چربی های حیوانی، مصرف میوه و سبزیجات، پرهیز از مصرف نمک و قند و شکر، پرهیز از کنسرو و...)

۵- پرهیز از مصرف الکل.

۶- پیشگیری از ابتلا به عفونت.

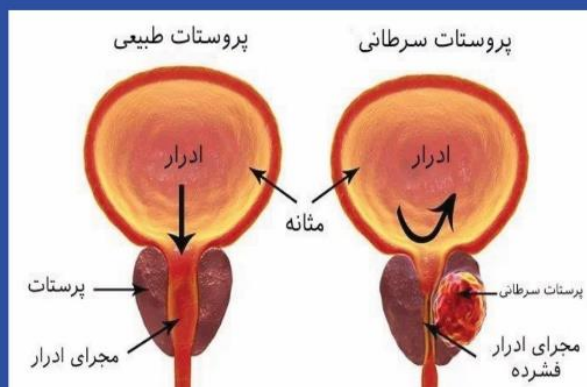
۷- محافظت از پوست.

۸- رعایت اصول ایمنی در محیط کار.

۹- زندگی روانی و معنوی سالم.

۱۰- زندگی اجتماعی سالم.

سرطان پروستات



بیمارستان سلامت فردا
SALAMAT FARDA HOSPITAL

آدرس: اشرفی اصفهانی، خیابان ناطق نوری، بیمارستان سلامت

+۹۸ ۲۱ ۴۹۲۲۹۰۰۰

+۹۸ ۹۳۵ ۱۱۵ ۳۹۶۲

www.salamatfardahospital.com

Slamatfarda_hospital

۱- کتاب سرطان پروستات (راهنمایی بالینی بیماران و خانواده)

نویسنده: دکتر علی یعقوبی جویباری- دکتر پیام آزاده

۲- کتاب شناخت و درمان بیماری های پروستات

نویسنده: بینش امامی (ناشر: انتشارات کلید)