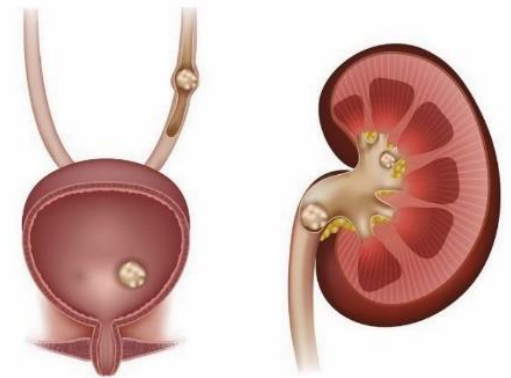




رنال کولیک (درد کلیه)

رنال کولیک دردی است که به علت گرفتگی مجاری ادراری توسط سنگ های ادراری اتفاق می افتد.



سنگ کلیه چیست؟

سنگ کلیه در اثر ته نشین شدن مواد کریستالی در کلیه یا مجاری ادراری ایجاد می شود. اگر مقدار آن بیشتر از حد طبیعی باشد در کلیه ها انباشته شده و تبدیل به سنگ می شود.

سنگ های کوچک توسط ادرار بدون اینکه فرد متوجه شود دفع می شود ولی سنگ های بزرگتر باعث دردهای شدیدی در هنگام عبور از لوله متصل کننده مثانه و کلیه می شوند و حتی گاهی ممکن است در

این لوله گیر کنند که در این حالت جریان ادرار را مسدود می کنند و باعث عارضه در عملکرد کلیه می شوند.

علائم و نشانه ها

بسته به نوع سنگ و محل انسداد ممکن است علائم متفاوت باشد ولی به طور کلی درد شدید پهلوها، تب و لرز، تهوع و استفراغ، اشکال در دفع ادرار، گاهی وجود خون در ادرار، تکرر ادرار و احتباس ادرار دیده می شود.

اکثر سنگ ها حاوی کلسیم و منیزیم با ترکیب فسفر یا اگزالات هستند که با استفاده از عکس های ساده رادیولوژی و سونوگرافی قابل تشخیص هستند. تست های خون مثل کلسیم، فسفر، سدیم، پتاسیم و ادرار نیز کمک کننده هستند.

دیگر علائم

- درد در هنگام ادرار.
- خون در ادرار.
- دیدن سنگ های کوچک در ادرار.
- احساس ناگهانی نیاز به ادرار کردن.
- تکرر ادرار.
- تب یا لرز (در زمان عفونت).

رژیم غذایی

رژیم غذایی به نوع سنگ و علت آن متفاوت است، اولین و مهم ترین جز درمان تغذیه ای در بیماران با سنگ های اگزالات کلسیمی مصرف آب است. باید از مصرف مکمل های کلسیمی پرهیز کرد. در مجموع به همه افراد مستعد بروز سنگ کلیه توصیه می شود در طول روز به مقدار کافی آب و مایعات مصرف نمایند و همچنان از مصرف بی رویه ویتامین C و D و املاح معدنی بپرهیزند.

به یاد داشته باشید هرگز نباید ویتامین ها را خودسرانه مصرف کرد زیرا مقدار زیاد آن ها مضر است





رنال کولیک (درد کلیه)



بیمارستان سلامت فردا
SALAMAT FARDA HOSPITAL

آدرس: اشرفی اصفهانی، خیابان ناطق نوری، بیمارستان سلامت

+۹۸ ۲۱ ۴۹۲۲۹۰۰۰

+۹۸ ۹۳۵ ۱۱۵ ۳۹۶۲

www.salamatfardahospital.com

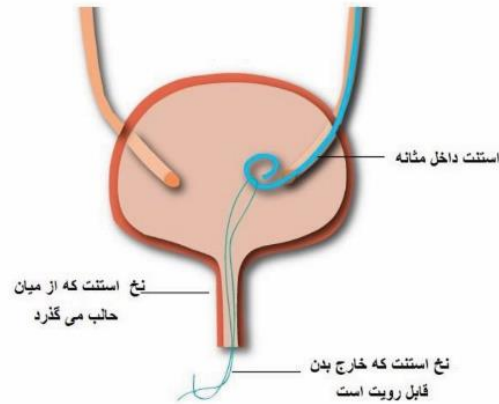
Slamatfarda_hospital

رنال کولیک (درد کلیه)



درمان

بیشتر سنگ ها خود به خود دفع شده و سایر آن ها به روش های جراحی باز، سنگ شکنی، یورتروسکوپی، استنت گذاری از بدن خارج می شوند.



به موارد زیر هم توجه نمایید:

- آزمایشات و عکس های درخواستی توسط پزشک را حتما انجام داده و نتیجه آن را گزارش دهید.
- گرمای مرطوب در تسکین دردهای کلیوی بسیار مفید است، در صورت عدم موفقیت از مسکن های تجویز شده توسط پزشک مصرف کنید.
- در صورت مشاهده علائمی از قبیل تب، درد شدید پهلو، اشکال در دفع ادرار، تکرر ادرار و ادرار کدر رنگ حتما به پزشک مراجعه نمایید.

خطرهای احتمالی رنال کولیک

- آثار جانبی مراحل درمان.
- بسته شدن مسیر ادرار.
- آسیب کلیوی.
- از کار افتادن کلیه.
- تشکیل دوباره سنگ.
- عفونت مجاری ادراری.



منبع: برونر سودارث - طب داخلی هاریسون

بیمارستان سلامت فردا - بخش اورژانس