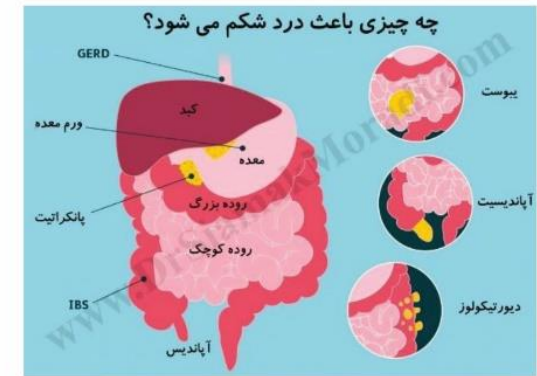


درد حاد شکم چیست؟

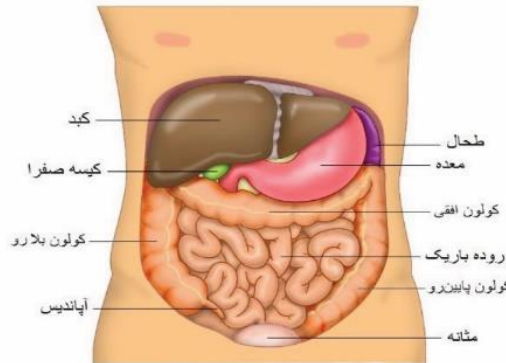
درد شکم می تواند ناشی از بافت ها و دیواره شکم که اطراف حفره شکمی را احاطه کرده اند باشد و برای توصیف درد از اندام های درون حفره شکم استفاده می شود. شکم توسط پایین ترین دنده و دیافراگم در بالا و استخوان لگن در پایین محصور شده است. اعضای داخل حفره شکم عبارتند از: معده، روده باریک، روده بزرگ، کبد، کیسه صفرا، طحال و پانکراس (لوزالمعده)



علل درد شکم

- دیورتیکولیت، کولیت (التهاب روده).
- عفونت مانند آپاندیسیت.
- کشش و انقباض اعضاء مانند مسدود شدن روده.

- بسته شدن مجرای صفراوی توسط سنگ کیسه صفرا.
- ورم کبد (هیپاتیت).
- کمبود ذخیره خونی برای اعضاء، برای مثال: کولیت ایسکمی.
- سندرم روده: در برخی از مواقع درد شکمی می تواند بدون التهاب، ورم و یا کمبود ذخیره خونی باشد، برای مثال روده تحریک پذیر.



تشخیص و درمان

تشخیص علت ایجادکننده درد شکم مشکل است زیرا:

- علائم ممکن است غیر عادی باشد.
- آزمایش ها همیشه غیر عادی نیست.
- بیماری ها می توانند شبیه هم باشند.
- خصوصیات درد می تواند تغییر کند.

نکات قابل توجه در تشخیص

۱- خصوصیات درد:

- شروع درد: کی درد شروع می شود؟ بیشتر در صبح و یا در شب؟
- محل درد: با نشان دادن محل درد می توان علت را دانست.
- خصوصیات و شدت درد: آیا درد به اندام های دیگر انتشار یافته است؟
- طول مدت درد: درد سندرم روده تحریک پذیر ماه ها و یا سال ها طول می کشد، چه چیزی باعث بدتر شدن درد می شود؟
- چه چیزی درد را آرام می کند؟
- دقت در علائم و نشانه ها از قبیل: تب، اسهال و یا خونریزی.

۲- معاینات جسمی.

۳- آزمایش ها:

- آزمایشات شامل آزمایش خون، ادرار و عکسبرداری با استفاده از اشعه ایکس، رادیوگرافی و آندوسکوپی می باشد
- ۴- جراحی برای بررسی حفره شکمی



درد حاد شکم



بیمارستان سلامت فردا
SALAMAT FARDA HOSPITAL

آدرس: اشرفی اصفهانی، خیابان ناطق نوری، بیمارستان سلامت

+۹۸ ۲۱ ۴۹۲۲۹۰۰۰

+۹۸ ۹۳۵ ۱۱۵ ۳۹۶۲

www.salamatfardahospital.com

Slamatfarda_hospital

- علت درد چیست و چه چیزی آن را بدتر و یا بهتر می کند؟
- خصوصیات درد چیست؟ تیز، مبهم، سوزنده، فشاری و یا ثابت؟
- درد همراه با تب، لرز، عرق کردن، اسهال، تهوع و یا احساس ضعف می باشد.

درمان

- انتظار نداشته باشید که در همان اولین مراجعه به پزشک، بیماری شما تشخیص داده شود.
- مراجعات متعدد و آزمایشات مختلفی برای تشخیص دقیق لازم است.
- پزشک ممکن است قبل از تشخیص، به شما دارویی دهد.
- باید داروهای تجویز شده را مصرف کنید و از مصرف خودسرانه داروهای گیاهی و یا مکمل ها خودداری کنید.

موارد زیر را به پزشک بگویید تا راحت تر بتواند علت درد شکم را تشخیص دهد؟

- داروهایی که مصرف می کنید ، گیاهی و یا شیمیایی.
- اگر آلرژی (حساسیت) به دارو، غذا و یا گرد و خاک دارید.
- داروهایی را که برای کاهش درد شکم مصرف کرده اید .
- اگر دارای دیابت، بیماری قلبی و یا دیگر بیماری ها هستید.
- اگر قبلا عمل جراحی داشته اید.
- آزمایشاتی را که انجام داده اید: مثل کولونوسکوپی، عکسبرداری با اشعه ایکس و غیره.
- اگر قبلا در بیمارستان بستری بوده اید.
- اگر قبلا در اعضای خانواده شما کسی دچار این علائم بوده است.
- اگر سابقه ابتلا به بیماری های معدی، روده ای در خانواده شما وجود دارد.
- اگر الکل مصرف می کنید و یا سیگار می کشید.
- اولین زمان بروز درد چه موقع بوده است ؟
- درد چند مدت یک بار بروز می کند ؟
- آیا درد به طور ناگهانی شروع می شود ؟
- شدت درد چقدر است؟

منبع: درسنامه داخلی جراحی برونر سودارث
۲۰۱۸-بخش دوازدهم کلیه و مجاری ادراری
مترجم: زرین تن ساز-انتشارات بشری