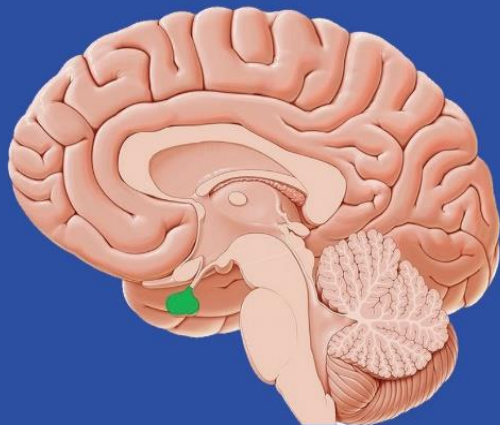




توده هیپوفیز



- محلول نمکی می تواند به بهبود زخم و مرطوب ماندن و جلوگیری از ترک و خونریزی کمک کند.

- می توانید پس از عمل جراحی، مصرف دوباره داروهای بیماری های زمینه ای قبلی خود را بعد از مشورت با پزشک از سر بگیرند.

- سردرد تا چند روز پس از عمل جراحی ممکن است وجود داشته باشد جهت مصرف مسکن ها با پزشک خود مشورت کنید.

- داروهای تجویزی طبق نظر پزشک مصرف شود. جهت پیگیری بعد از دو هفته با جواب پاتولوژی به پزشک مراجعه شود.

مراقبتهای بعد از عمل جراحی

- از خم کردن سر جداً خودداری شود.

- از زور زدن و کار سنگین خودداری شود.

- ممکن است حس تهوع و استفراغ را در روز اول بعد از جراحی تجربه کنید که مربوط به خونی است که می تواند حین جراحی وارد گلو شود می توانید از ضد تهوع ها طبق دستور پزشک استفاده کنید.

- ممکن است احساس تنگی نفس و گرفتگی بینی داشته باشید. از قطره نرمال سالین برای مرطوب کردن بینی استفاده شود.

- در صورت عدم مشکل در مصرف مایعات چند ساعت بعد از جراحی می توانند مصرف غذا های نرم را شروع کنند.

- در زمان تشنگی مایعات فراوان مصرف کنید.

- بهتر است خروجی ادرار خود را تا چند روز بعد جراحی در منزل اندازه گیری کنید و در صورت غیر طبیعی بودن به پزشک خود اطلاع رسانی کنید.

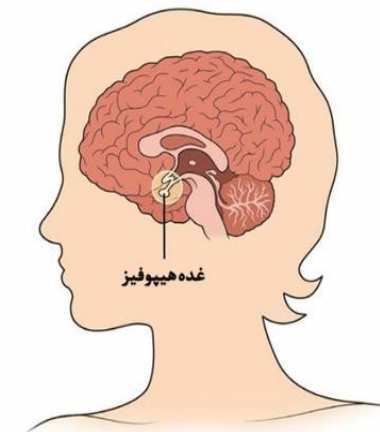
- اگر علائم و نشانه های مربوط به آبریزش از بینی داشتید (خروج مایعات مغز و نخاع از بینی) با پزشک معالج خود مشورت کنید.

- بینی خود را تخلیه نکنید.

توده هیپوفیز

غده هیپوفیز غده کوچکی به اندازه نخود در زیر مغز و درون حفره استخوان شب پره است که تنظیم اکثر هورمونهای بدن را بر عهده دارد.

اکثر تومورهای هیپوفیز خوش خیم هستند و پتانسیل ایجاد تومور بد خیم در آن ناچیز است.



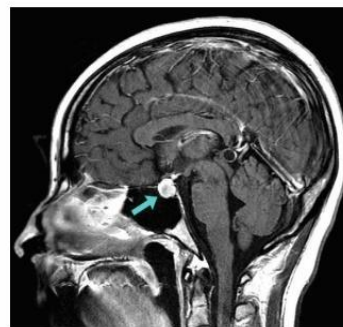
علائم :

- ❖ تاری دید و دو بینی
- ❖ سردرد در ناحیه پیشانی
- ❖ تهوع و استفراغ
- ❖ آبریزش بینی

- ❖ اختلالات هورمونی در تغییرات در قاعدگی
- ❖ افتادگی پلک ناشی از فشار تومور بر روی اعصاب چشم

تشخیص:

- ❖ بررسی هورمونی
- ❖ MRI
- ❖ CT SCAN
- ❖ تعیین میدان بینایی



درمان :

۱- عمل جراحی برداشتن تومور

اغلب این تومور با جراحی برداشته می شود به این معنی که جراح تومور هیپوفیز را از طریق بینی و به روش آندوسکوپی با میکروسکوپی خارج می کند در این روش فضای خالی تومور با چربی زیر پوست شکم پر می شود.

۲- درمان دارویی

۳- پرتو درمانی (جهت فرسایش تومور)

عوارض احتمالی:

- ❖ خونریزی
- ❖ عفونت که بسیار کم دیده می شود.
- ❖ سر درد های سینوسی ۱-۲ هفته ای بعد از عمل
- ❖ آبریزش از بینی
- ❖ خون دماغ
- ❖ افزایش ادرار
- ❖ تهوع و استفراغ
- ❖ نوسان خلق
- ❖ ناتوانی جنسی
- ❖ اختلالات هورمونی



در صورتیکه عمل هیپوفیز با کاهش سریع هورمونهای هیپوفیز همراه باشد می توان با دارو های جایگزین برطرف شود.