

از علل شایع آن

سکته های قلبی، بیماری پر فشاری خون، تنگی دریچه ی آئورت، تزریق سریع فرآورده های خونی، دریافت حجم زیاد مایعات وریدی، عفونت ریه، مسمومیت با مخدرها، تشنج، ضربه های مغزی، ضربه به قفسه سینه می تواند از علل شایع بیماری باشد.

علائم و نشانه ها بیماری

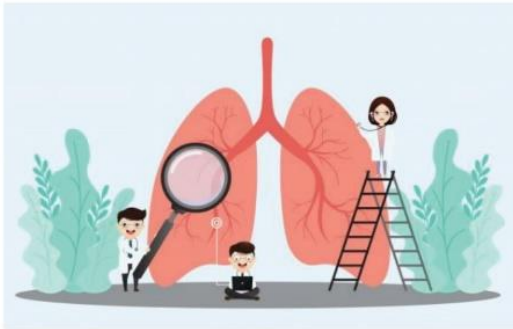
در اغلب مواقع علائم در اواسط شب و چند ساعت پس از خوابیدن نمایان میشود که شامل :

تنگی نفس شدید و گاهی با خس خس و تلاش برای بلعیدن هوا، تنفس سریع، بیقراری و اضطراب بر اثر کاهش اکسیژن رسانی به مغز، رنگ پریدگی، تعریق، افت فشار خون، رنگ پوست خاکستری، سرفه خشک که در نهایت منجر به سرفه با خلط رقیق و کف آلود و گاهی خلط خونی میشود.



راه های تشخیص

- رادیوگرافی قفسه سینه
- آزمایشات گازهای خونی
- نوار قلب
- اکو
- آنژیوگرافی عروق کرونر (تشخیص علت آن)



راه های درمان

درمان باید به صورت اورژانسی انجام شود در غیر اینصورت فرد بر اثر خستگی و کاهش اکسیژن فوت می نماید.

درخصوص اصلاح وضعیت بیمار بهتر است بیمار راست در تخت نشاندن شود و پاهای بیمار از کنار تخت به سمت پایین آویزان شود در صورتیکه بیمار توانایی نشستن نداشته باشد در حالت نیمه نشسته قرار داده شود.

ادم حاد ریه

به شرایطی گفته میشود که بر اثر ورود غیرطبیعی مایع و تجمع آن در ریه ها ایجاد میگردد و باعث تنگی نفس فرد می شود. در این حالت ریه در مرحله نهایی پرخونی قرار دارد.

این اختلال نشان دهنده ی آسیب شدید بطن چپ قلب است که به دلیل عدم تعادل درمیزان خون ورودی از سمت راست قلب و خون خروجی از سمت چپ قلب می باشد و یک اورژانس پزشکی است.





روش های درمانی

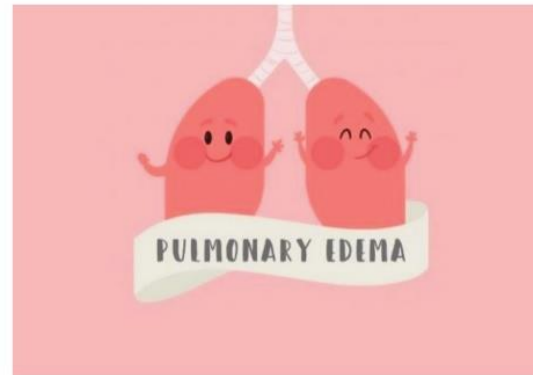
- اکسیژن درمانی
- تجویز داروهای دیورتیک (ادرار آور) جهت کاهش حجم خون در گردش و کاهش تجمع مایعات در ریه ها
- تجویز داروهای با ترکیبات مخدر (مورفین) جهت کاهش اضطراب بیمار و کاهش تجمع مایع
- تجویز داروهای مانند دوپامین و دوبوتامین جهت بالا بردن قدرت انقباضی قلب
- تجویز داروهای ترکیبات نیترات جهت کاهش بار قلب
- تجویز آنتی بیوتیک ها در صورت وجود عفونت ریه

مراقبت های پس از ترخیص

- کنترل منظم فشار خون، قند خون
- کاهش نمک در رژیم غذایی
- فعالیت و استراحت کافی
- حفظ وزن در حد مطلوب
- عدم مصرف دخانیات
- مصرف صحیح داروهای تجویز شده
- مراجعه منظم به پزشک

آموزش به بیمار (خود مراقبتی)

- توجه به تورم اندام های فوقانی و تحتانی خصوصا اندام تحتانی
- پرهیز از فعالیت هایی که باعث تشدید تنگی نفس میشود.
- پرهیز از حضور در هوای سرد، مکان های شلوغ و هوای آلوده
- تهیه کپسول اکسیژن برای منزل (در موارد خاص)
- پرهیز از حضور در محیط پر استرس
- پرهیز از مصرف غذاهای نفاخ و پر نمک



منبع: کتاب داخلی، جراحی برونر و سودارث ۲۰۱۷



ادم حاد ریه



بیمارستان سلامت فردا
SALAMAT FARDA HOSPITAL

آدرس: اشرفی اصفهانی، خیابان ناطق نوری، بیمارستان سلامت

+۹۸ ۲۱ ۴۹۲۲۹۰۰۰

+۹۸ ۹۳۵ ۱۱۵ ۳۹۶۲

www.salamatfardahospital.com

Slamatfarda_hospital